

Kit Extensor VDSL2 Ethernet a través de Cable de par Sencillo -1km

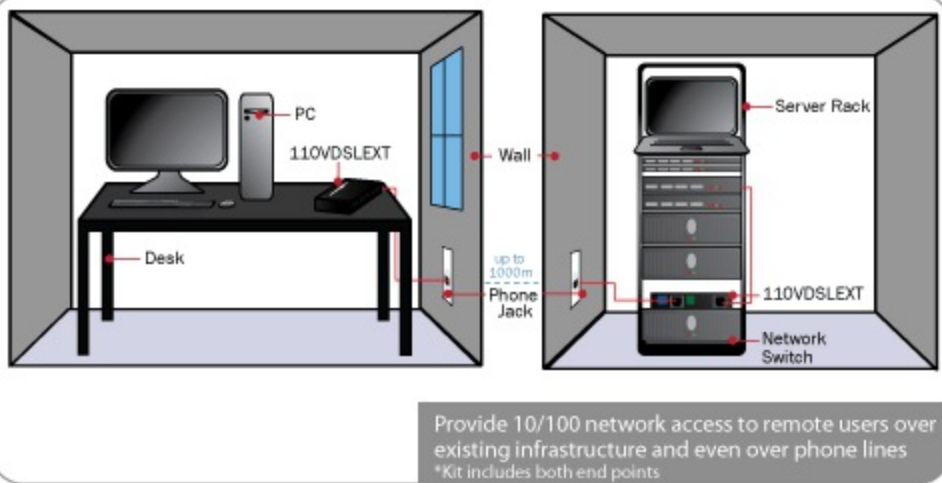
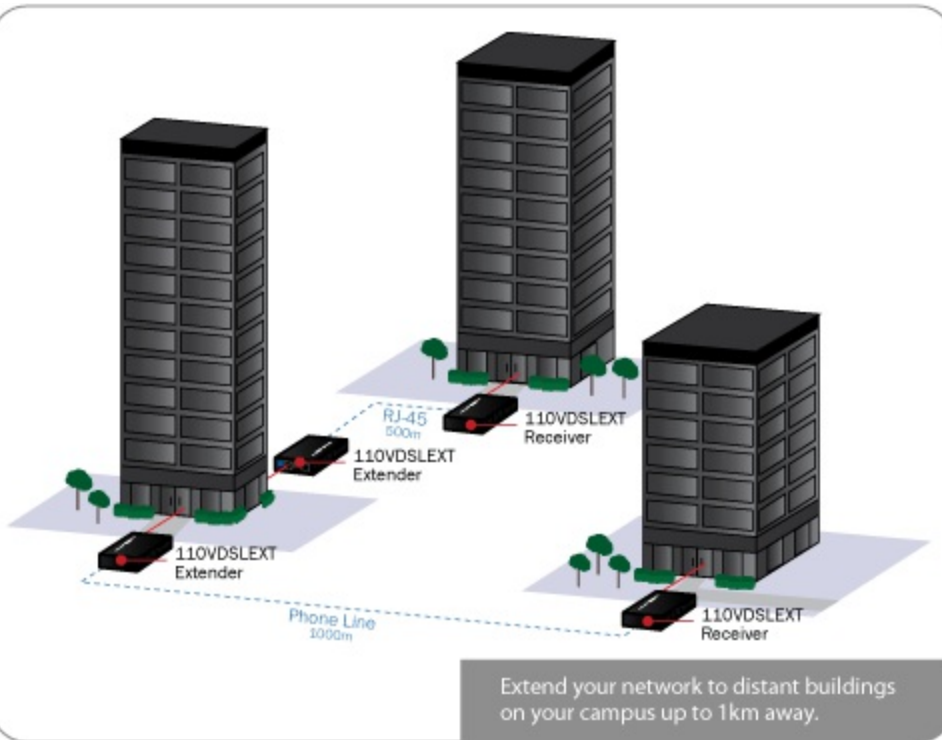
StarTech ID: 110VDSLEXT



El kit extensor Ethernet por VDSL, modelo 110VDSLEXT, le permite extender su red 10/100 a través de larguísimas distancias (hasta 1km), al tiempo que mantiene conectividad de red de alta velocidad, y permitiéndole tender la conexión a través de cableado RJ-45 estándar, líneas telefónicas RJ11, o cualquier otro juego de cableado de par sencillo. El kit VDSL (VDSL2) es simple de instalar y es una solución lista para usar, debido a que tanto la unidad receptora como la emisora están incluidas.

Una solución perfecta para un amplio rango de aplicaciones incluyendo la conexión de grupos de usuarios dentro de un mismo edificio o entre edificios separados, así como poder superar obstáculos de infraestructura y distancias (por ejemplo, edificios antiguos de concreto/piedra) en donde instalar cableado nuevo es imposible. El kit extensor de LAN Ethernet VDSL ayuda a eliminar gastos al permitir la transmisión de señales de video y datos utilizando el mismo par de cable telefónico sin interferencia.

Diagramas de Solución:



Respaldo por StarTech.com con una garantía de 2 años, y soporte técnico gratuito de por vida.

Aplicaciones

- Suministra Ethernet por cableado de cobre a un usuario o a una red que se encuentra en un sitio aislado de un complejo de edificios o en otro inmueble
- Extiende conectividad de red en áreas remotas como estadios, auditorios u otros escenarios
- Aplicaciones industriales incluyen controlar maquinaria CNC, datos de una máquina de conteo, administrar equipo de control de procesos, y muchas otras aplicaciones en medios hostiles
- Monitoreo y control de equipo médico, tableros de acceso numérico o lectores de tarjetas, equipo de puntos de venta, equipos sensores remotos y muchas otras aplicaciones del sector de la salud
- Monitoreo remoto de sensores de gestión de tráfico (control aéreo, flujo de autopistas)

Características

- Transparente a la etiqueta IEEE 802.1Q VLAN
- Modo CPE y CO seleccionable mediante un interruptor DIP
- Compatible con control de flujo para Fast Ethernet (trama de pausa o de presión retroactiva)
- Le permite seleccionar un margen de relación señal-ruido fijo (9 dB) o una tasa de transmisión de datos fija
- Diseño ligero y compacto
- Compatible con transmisiones simétricas y asimétricas

Especificaciones Técnicas

Warranty	2 Years
Estándares Industriales	IEEE 802.3/802.3u/802.3x 10/100 Base-T Negociación Automática, Auto-MDI/MDI-X, ITU-T G993.1/993.2 protección incorporada contra sobretensiones
Conectores de la Unidad Local	2 - RJ-45 Female
Conectores de Unidad Remota	2 - RJ-45 Female
Tasa de Transferencia de Datos Máxima	0m - 100Mbit/s 300m - 75Mbit/s 1km - 10Mbit/s
Distancia Máxima	1 km (0.6 mi)
Nota	Puede utilizar hasta cuatro sets a través de un único cable Cat5e o Cat6 que se pueden usar como conexiones LAN (o VLAN) independientes, o puenteadas en una línea troncal para obtener una velocidad/ancho de banda adicional a larga distancia (sólo hasta dos sets a través de un cable Cat5).
Color	Black
Longitud del Producto	3.7 in [95 mm]
Ancho del Producto	2.8 in [72 mm]
Altura del Producto	0.9 in [22 mm]
Peso del Producto	3.2 oz [90 g]
Indicadores LED 3 - LAN:	ACT/LNK, 10/100 Mbps, Half/Full Duplex
Indicadores LED 3 - VDSL:	Encendido On/Off, CO/CPE, Idle/Trained/Link
Tensión de Salida	12 DC
Temperatura Operativa	0°C to 50°C (32°F to 122°F)
Temperatura de Almacenamiento	0°C to 70°C (32°F to 158°F)
Humedad	HR 10~90%
Peso (de la Caja) del Envío	2.1 lb [0.9 kg]
Incluido en la Caja	1 - Extensor Ethernet VDSL
Incluido en la Caja	1 - Receptor Ethernet VDSL
Incluido en la Caja	2 - Cable RJ-45 a VDSL

Incluido en la Caja 2 - Adaptador de Alimentación

Incluido en la Caja 1 - Manual de Instrucciones

Certificaciones, Reportes y Compatibilidad

